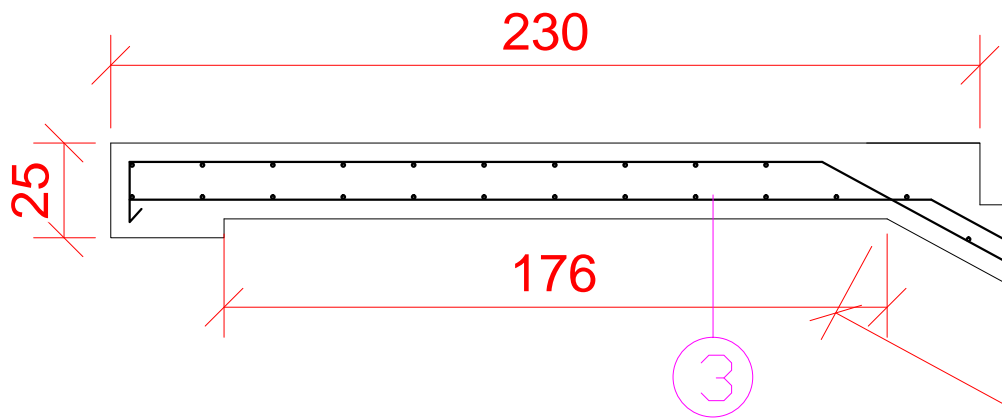


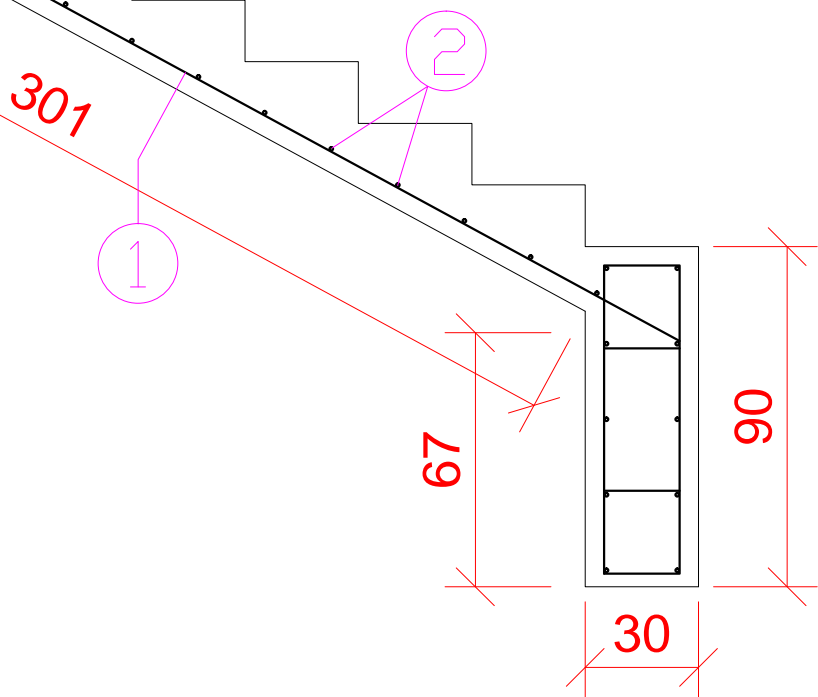
BIEG NR 1

ZESTAWIENIE STALI - BIEG SCHODOWY SCH 1						
NR	Średnica	Ilość	Długość jednostkowa			
	[mm]	[szt.]	[m]	#8	#10	#12
1	12	11	7.92			87.12
2	10	46	1.43		65.78	
3	8	13	2.58	33.54		
Ogółem długość [m]				33.54	65.78	87.12
Masa jednostkowa [kg/m]				0.395	0.617	0.888
Masa wg średnic [kg]				13.25	40.59	77.36
Masa ogółem [kg]						



BIEG NR 2

ZESTAWIENIE STALI - BIEG SCHODOWY SCH 2						
NR	Średnica	Ilość	Długość jednostkowa			
	[mm]	[szt.]	[m]	#8	#10	#12
1	12	11	7.92			87.12
2	10	46	1.43		65.78	
3	8	13	2.58	33.54		
Ogółem długość [m]				33.54	65.78	87.12
Masa jednostkowa [kg/m]				0.395	0.617	0.888
Masa wg średnic [kg]				13.25	40.59	77.36
Masa ogółem [kg]						



AARZ

ATELIER ARCHITEKT

ATELIER ARCHITEKTURY RADOSŁAW ŻUBRYCKI

ZIELONE WODZISZ 119-80 WAŁOCZKIE - BUDOWLANIA, TEL. 51448282

BRANŻA

SPEC

ETAP

SKALA RYSUNKU

NR ZAŁĄCZNIKA

AB

AR

BO

PT

1:20

AB10

NAZWA I ADRES ZADANIA

DATA

ROZBUDOWA I PRZEBUDOWA ISTNIEJĄCEGO BUDYNKU SZKOŁY O GIMNASTYCZNĄ

22 MARZEC

ADRES INWESTYCJI: SZKOŁA PODSTAWOWA W SOKOLNIKACH, JEDN.EW. 24 NIEGOWA, OBRĘB 0017 SOKOLNIKI, DZ. 1353, SOKOLNIKI

ZAWARTOŚĆ RYSUNKU

DETAL KONSTRUKCJI SCHODÓW

KONSTRUKCJA - PROJEKTANT:

Mag. inż. Krzysztof Czapliński, Nr upr. 10670/OUH, upr. bud. w spec. konstrukcyjno-budowlanej bto

KONSTRUKCJA - SPRAWDZAJĄCY:

Mag. inż. Andrzej Kowalczyk, Nr upr. 419/83 upr. budowlane w spec. konstrukcyjno-budowlanej bto

ZAŁĄCZNIK GRAFICZNY OPATrzONY KWALIFIKOWANYM PODPISEM ELEKTRONICZNYM PROJEKTANTA W WERSJI CYFROWEJ PROJEKTU STANOWI ELEMENT DOKUMENTACJI PROJEKTOWEJ I MOŻE BYĆ WYKORZYSTYWANY NA CELE PROWADZENIA BUDOWY ZGODNIE Z USTAWĄ PRAWO BUDOWLANE

STRC